



## Master Builders Solutions from BASF

Il marchio Master Builders Solutions raggruppa tutta l'esperienza e il personale specializzato per creare e proporre prodotti e soluzioni idonee alla realizzazione di nuove costruzioni e alla riparazione e ripristino di strutture esistenti. Master Builders Solutions nasce dall'esperienza acquisita da più di un secolo di attività nel settore delle costruzioni.

Il know-how e l'esperienza della comunità globale di esperti in prodotti e tecnologie di costruttive di BASF costituiscono il nucleo di Master Builders Solutions. Collaboriamo in tutte le aree di competenza e regioni per attingere all'esperienza acquisita negli innumerevoli progetti di costruzione realizzati in tutto il mondo. Sfruttiamo le tecnologie globali BASF, unite alla nostra conoscenza approfondita delle diverse esigenze costruttive locali, per sviluppare innovazioni che contribuiscono a rendervi più efficaci e guidarvi verso un'edilizia più sostenibile.

### Il nostro portafoglio completo

- Additivi per calcestruzzo
- Additivi per cemento
- Soluzioni chimiche per le costruzioni in sottoterraneo
- Prodotti per le impermeabilizzazioni
- Sigillanti
- Soluzioni per il ripristino e la protezione del calcestruzzo
- Malte per ancoraggi
- Soluzioni per le pavimentazioni in resina



## Master Builders Solutions di BASF per l'Industria delle Costruzioni

### MasterAir

Soluzioni per calcestruzzi aerati

### MasterBrace

Soluzioni per il consolidamento statico del calcestruzzo

### MasterCast

Soluzioni per la prefabbricazione terra-umida

### MasterCell

Soluzioni per calcestruzzi leggeri

### MasterCem

Soluzioni per la produzione del cemento

### MasterColor

Soluzioni per calcestruzzi architettonici

### MasterEase

Soluzioni per calcestruzzi a reologia migliorata e bassa viscosità

### MasterEmaco

Soluzioni per il ripristino del calcestruzzo

### MasterFiber

Soluzioni per il calcestruzzo fibrorinforzato

### MasterFinish

Soluzioni per il disarmo

### MasterFlow

Soluzioni per ancoraggi di precisione

### MasterGlenium

Soluzioni per calcestruzzi performanti ad elevata lavorabilità e basso rapporto A/C

### MasterInject

Soluzioni per le iniezioni in strutture in calcestruzzo

### MasterKure

Soluzioni per la stagionatura del calcestruzzo

### MasterLife

Soluzioni per calcestruzzi durezza

### MasterMatrix

Soluzioni per il controllo della reologia in calcestruzzi reodinamici

### MasterPel

Soluzioni per calcestruzzi idrofobizzati

### MasterPozzolith

Soluzioni per la riduzione dell'acqua nei calcestruzzi

### MasterProtect

Soluzioni per la protezione del calcestruzzo

### MasterRheobuild

Soluzioni per calcestruzzi superfluidi

### MasterRoc

Soluzioni per le costruzioni in sottoterraneo

### MasterSeal

Soluzioni per l'impermeabilizzazione e la sigillatura

### MasterSet

Soluzioni per il controllo dell'idratazione

### MasterSuna

Soluzioni per l'uso di sabbie "difficili"

### MasterSure

Soluzioni per una tenuta straordinaria

### MasterTile

Soluzioni ideali per incollare e sigillare pavimenti e rivestimenti

### MasterTop

Soluzioni per pavimentazioni industriali

### Master X-Seed

Soluzioni per il calcestruzzo prefabbricato con indurimento accelerato

### Ucrete

Soluzioni per pavimentazioni ad elevata durabilità



### QUANTIFIED SUSTAINABLE BENEFITS ADVANCED CHEMISTRY BY MASTER BUILDERS SOLUTIONS

Facciamo parlare i numeri: abbiamo raffigurato alcune delle nostre soluzioni di prodotto più eco-efficienti per la produzione di calcestruzzo e di elementi prefabbricati, costruzioni, ingegneria civile e pavimentazioni.

[sustainability.master-builders-solutions.basf.com](https://sustainability.master-builders-solutions.basf.com)



### BASF Construction Chemicals Italia Spa

Via Vicinale delle Corti, 21

31100 Treviso • Italia

T +39 0422 429 200

infomac@basf.com

[www.master-builders-solutions.basf.it](http://www.master-builders-solutions.basf.it)

Le informazioni qui contenute circa le modalità d'uso o di impiego dei nostri prodotti, corrispondono allo stato attuale delle nostre conoscenze scientifiche e pratiche e non comportano l'assunzione di alcuna nostra garanzia e/o responsabilità sul risultato finale delle lavorazioni con impiego dei nostri prodotti. Non dispensano, quindi, il cliente dall'onere e responsabilità esclusivi di verificare l'idoneità dei nostri prodotti per l'uso e gli scopi che si prefigge. La qualità contrattuale del prodotto al momento del trasferimento si basa esclusivamente sulle informazioni presenti nella scheda tecnica. Tutte le descrizioni, i disegni, le fotografie, i dati, le misure, i pesi, ecc. indicati in questa pubblicazione possono essere modificati senza preavviso. È responsabilità di chi riceve i nostri prodotti assicurarsi che siano rispettati eventuali diritti proprietari come anche le leggi e le legislazioni vigenti.

® = marchio registrato del Gruppo BASF in molti paesi.

MASTER®  
BUILDERS  
SOLUTIONS

BASF  
We create chemistry



## Ucrete CS UV resistente con caratteristiche estetiche di nuova generazione



50  
YEARS OF  
Ucrete

50 Years  
of Excellence  
in Flooring





## UV resistente con caratteristiche estetiche di nuova generazione

Ucrete CS è disponibile in una vasta gamma di colori, ideali per ambienti industriali che richiedono un pavimento antiscivolo e un elevato grado di estetica.

Ucrete CS è UV resistente e presenta una elevata resistenza allo scolorimento anche a seguito di contatto con sostanze chimiche aggressive.

### Antiscivolo

È disponibile in 9 diverse combinazioni, 3 spessori (4, 6, 9 mm) e 3 diverse versioni antiscivolo (leggera CS10, alta CS20 e altissima rugosità CS30).

### Pulizia e resistenza alle macchie

Uno standard efficace migliora la vita e l'aspetto del pavimento. Ucrete CS consente di ridurre significativamente la tendenza allo scolorimento dovuta al contatto con sostanze chimiche aggressive tipicamente utilizzate nelle industrie chimiche, alimentari e farmaceutiche.

### Igiene

Ucrete CS presenta lo stesso grado di sanificabilità dell'acciaio inox e non favorisce la crescita batterica.

### Estetica

Il pavimento sempre più diventa un indicatore emozionale della qualità della produzione. La Produzione sempre più diventa lo Show Room per chi visita un ambiente industriale. Ucrete CS è facile da pulire, sicuro per chi lo calpesta anche sul bagnato, non ingiallisce nel tempo e resiste come nessun altro materiale allo scolorimento a seguito di contatto con sostanze chimiche aggressive.

### Ucrete CS aggiunge a tutte le caratteristiche storiche di Ucrete, anche la resistenza ai raggi UV e alla tendenza allo scolorimento a seguito di contatto chimico prolungato.

#### Performance a lungo termine:

Ci sono moltissimi pavimenti Ucrete ancora in servizio da 20/30 anni e più.

#### Rapida applicazione e rapida rimessa in servizio:

Persino alle basse temperature è possibile riaprire al servizio dopo sole 5 ore a 10°C. Ideale per i lavori di manutenzione.

#### Tollera l'umidità:

Può essere applicato anche su calcestruzzo di 7 giorni. Consente di realizzare progetti veloci anche dentro i tempi più stretti di esecuzione.

#### Resistente agli sbalzi termici:

Anche sversamenti fino a 120°C.

#### Resistenza chimica:

Dagli acidi concentrati, agli oli, ai solventi che degradano in modo repentino i pavimenti in resina di tipo standard.

#### Non contaminante:

Ucrete CS risulta essere non contaminante per gli alimenti dopo 5 ore dalla posa come certificato dalla Campden BRI.



## Il range di colori di Ucrete CS

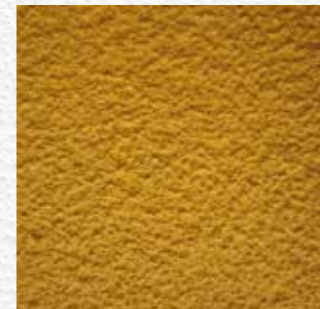
È disponibile una gamma estesa di colori e tonalità pastello resistenti allo scolorimento con lo scopo di migliorare l'estetica del luogo di lavoro. I sistemi Ucrete CS sono resistenti allo scolorimento dovuto a macchie o alla luce ultravioletta



Verde/Marrone



Blu



Giallo



Verde



Grigio



Celeste



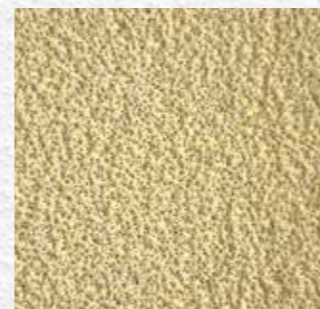
Verde chiaro



Grigio chiaro



Arancione



Crema



Rosso



Giallo acceso



## I benefici di Ucrete CS

- Stabilità cromatica
- UV resistente
- Resistente allo scolorimento da contatto chimico
- Range di colori esteso
- Disponibile anche nella versione Fast
- Tollera l'umidità
- Resistente agli sbalzi termici
- Resistente chimicamente
- Performance a lungo termine

